



# LICHTENBUSCH

Het systeem bestaat uit een « in the box » geleverde verwarmingsinstallatie. Stel ze op in de nabijheid van de te verwarmen gebouwen en na enkele aanpassingen aan de bestaande installatie kan het nieuwe systeem er zo op worden aangesloten.

De hele operatie verloopt zeer snel en zonder noemenswaardige onderbreking in de verwarming.



Het "Heating in the box"-systeem werd voor het eerst in gebruik genomen op de snelwegparking van Lichtenbusch, een behoorlijk "energie-intensieve" site. De groep TOTAL was derhalve erg gemotiveerd om er zijn nieuwe systeem te installeren, dat niet alleen de 2 benzinestations maar ook het bijbehorende restaurant en het IBIS-hotel op de site verwarmt. Het hele systeem draait op een verwarmingsinstallatie die in de nabijheid van de gebouwen in een container geïnstalleerd werd (zie afbeelding). Sindsdien vallen niet alleen de verwarmingskosten lager uit, maar ook de CO<sub>2</sub>-uitstoot is met 80 % verminderd, door gebruik te maken van een korte bevoorradingsketen met houtpellets uit onze Ardense bossen.



# Here, we share heating from pellets

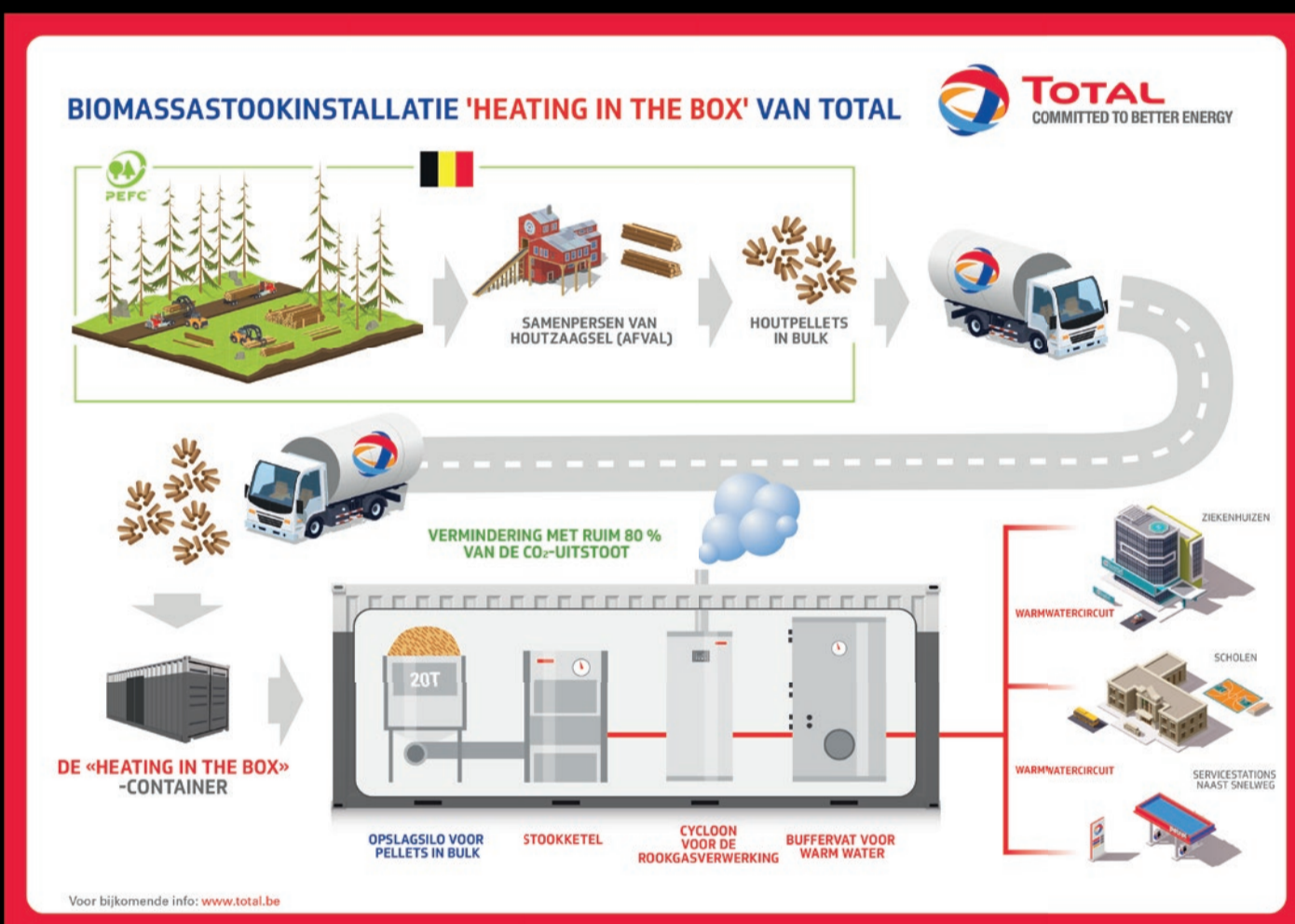


Met « Heating in the Box » draagt TOTAL bij tot een lager en een beter energieverbruik. Een verantwoord toekomstig energiegebruik is een kwestie van innovatieve energieoplossingen die voor iedereen toegankelijk moeten zijn.

*« Vermindering van de CO<sub>2</sub>-uitstoot met meer dan 80% »*

## « Heating in the box », de eerste volledige verwarmingsinstallatie in een container.

De kern van « Heating in the box » is een biomassaketel die met pellets wordt gestookt. Het systeem waarvan u en uw verschillende partners het lekker warm krijgen, is ingebouwd in een container die buiten de gebouwen wordt opgesteld. Een netwerk, aangesloten op de bestaande verwarmingssystemen, verdeelt de geproduceerde warmte. De installatie gebeurt zonder dat de bestaande verwarmingsinstallaties gedemonteerd moeten worden en naast biomassa kan een tweede energiebron (stookolie, gas, ...) behouden blijven.



## Voordelen / troeven:

- **Innovatief:** het eerste verwarmingssysteem dat verschillende gebouwen verwarmt en door de combinatie van energiebronnen aansluit bij een strategie van duurzame ontwikkeling.
- **Economisch:** de prijs van de pellets is niet rechtstreeks gekoppeld aan de petroleumkoersen. Er kan voor een of meer energiebronnen gekozen worden en de verschillende begunstigen dragen bij in de vereiste investering voor het project.
- **Milieu:** werkt met pellets die een natuurlijke, duurzame, lokale en goedkope energie produceren met een korte bevoorradingsketen. Rookgasverwerking voorkomt de uitstoot van fijne stofdeeltjes in de atmosfeer.
- **Mobiel:** stookinstallatie in een gemakkelijk aansluitbare container met een lengte van 12 meter.

- **Complementair en compleet:** de biomassa (pellets) kan ook aanvullend gebruikt worden bij fossiele brandstof maar ook bij hernieuwbare zonne- en windenergie. Het systeem produceert zowel warmte als warm sanitair water.
- **Betrouwbaar en optimaal:** de container is uitgerust met performante en kwaliteitsvolle hogerendementssystemen. Hij levert een vermogen tot 2 megawatt met gedecentraliseerd beheer en een onderhoudscontract. TOTAL neemt alles voor zijn rekening.
- **Gemakkelijk:** de container is snel geïnstalleerd en moet enkel nog op de bestaande systemen aangesloten worden. Niets moet worden afgebroken of gedemonteerd.
- **Financieringsoplossingen:** combineerbaar met een leasingsysteem voor de aankoop van de container of – nog eenvoudiger – van warmte.



**ENERGY**  
SOLUTIONS